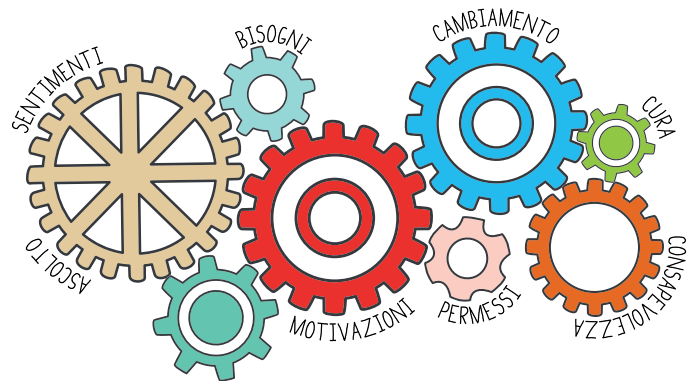




Centro promozionale famiglia ETS
Consutorio "la famiglia"

Per iscrizioni e informazioni:

Consutorio "la famiglia"
Piazza Federico II, 8 - 60035 Jesi
Tel. 073164464 - Cell.3347399996
cpfamiglia@alice.it



CORSO DI

CRESCITA INTERIORE E RELAZIONI EFFICACI

Con il sostegno e la collaborazione del



FEBBRAIO - GIUGNO 2023

PRESENTAZIONE DEL CORSO

Il corso che proponiamo è un percorso teorico pratico per aiutare i partecipanti a crescere e divenire consapevoli di sé e del proprio modo di entrare in relazione, aprirsi alla possibilità del cambiamento e ad imparare a portare avanti relazioni più sicure ed efficaci.

Durante il (per)corso saranno esplorate alcune delle abilità necessarie a maturare una rete di relazioni positive:

la capacità di dare aiuto e protezione

l'attitudine a collaborare

la possibilità di dedicarsi a progetti

la capacità di intraprendere e mantenere relazioni di coppia



MODALITÀ ORGANIZZATIVE

Il percorso, affidato alla conduttrice **Dott.ssa Maria Francesca Vicari**, si articola in 10 incontri da febbraio a giugno 2023, più una giornata intera (minitona) con data da concordare. Gli incontri si svolgeranno di giovedì dalle ore 15,00 alle ore 18,00 nelle seguenti date: 2 e 16 febbraio, 9 e 30 marzo, 20 aprile, 4 e 18 maggio, 1 - 15 e 29 giugno 2023

La partecipazione al corso è indicata a persone di età superiore a 23 anni.

Iscrizioni entro il **20 gennaio**
(gruppo a numero chiuso: max 20 partecipanti)

Al termine del corso verrà rilasciato un attestato di frequenza.

Gli incontri si terranno presso:

Consutorio "la famiglia"
Piazza Federico II, 8 Jesi

Costi: € **360,00** (in un'unica soluzione o 2 rate da € 180,00) + € **30** di quota di iscrizione.